

# Basic Programing Visual Basic 6.0 Lanjutan

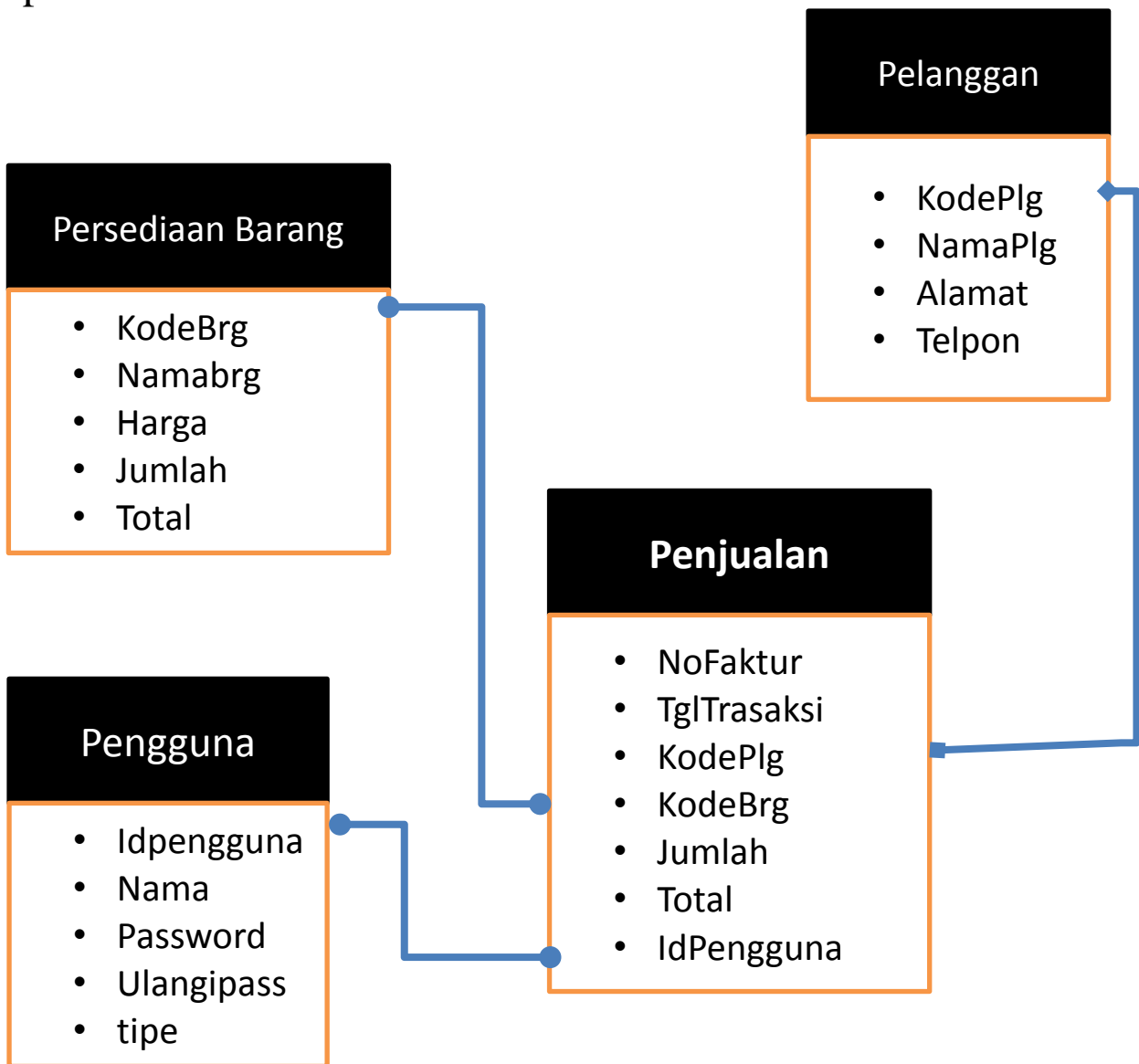
Oleh :  
Aririk Japik, S.Kom

disusun oleh : Aririk Japik, S.Kom



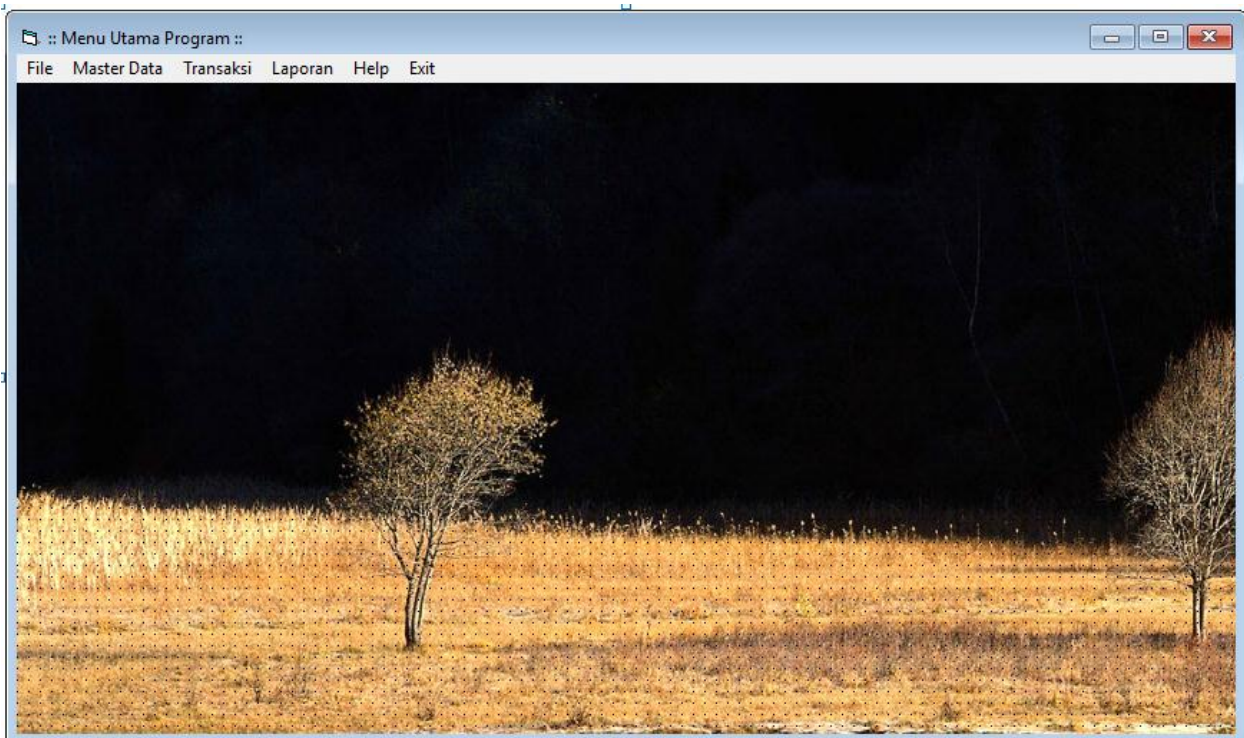
## Relational Tabel

Adalah hubungan antara tabel yang mempresentasikan hubungan antar objek di dunia nyata. Relasi merupakan hubungan yang terjadi pada suatu tabel dengan lainnya yang mempresentasikan hubungan antar objek di dunia nyata dan berfungsi untuk mengatur mengatur operasi suatu database.

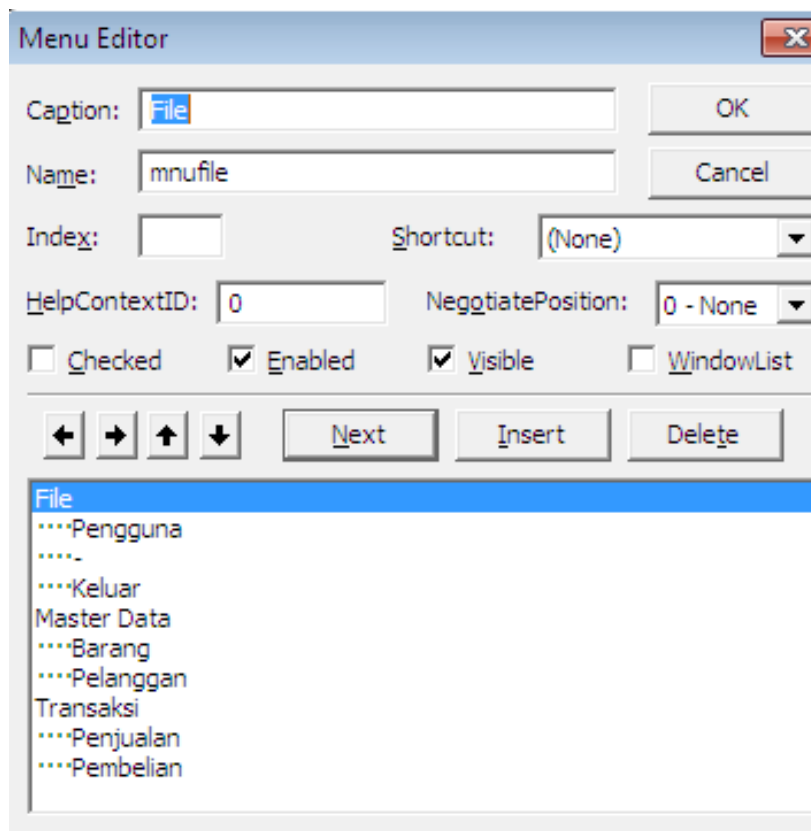


# Perancangan Aplikasi Data Penjualan Barang

## ❖ Menu Utama



Untuk membuat menu pada toolbar diatas dengan menggunakan menu editor (CTRL+E)

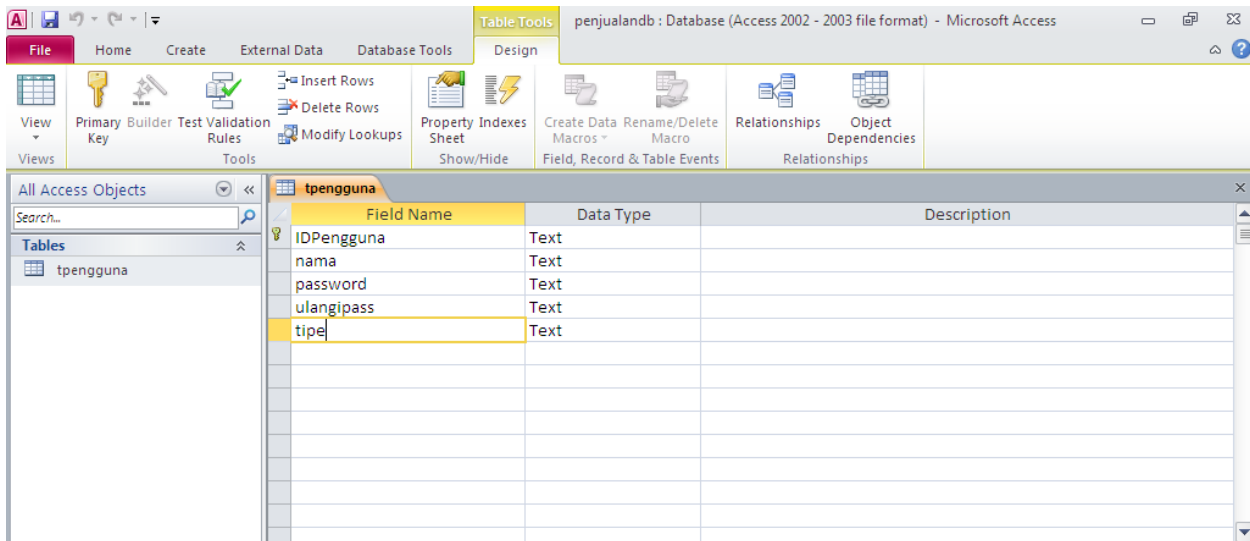


Aturlah sesuai kebutuhan menu yang dibutuhkan.!

# 1. Perancangan Struktur Database

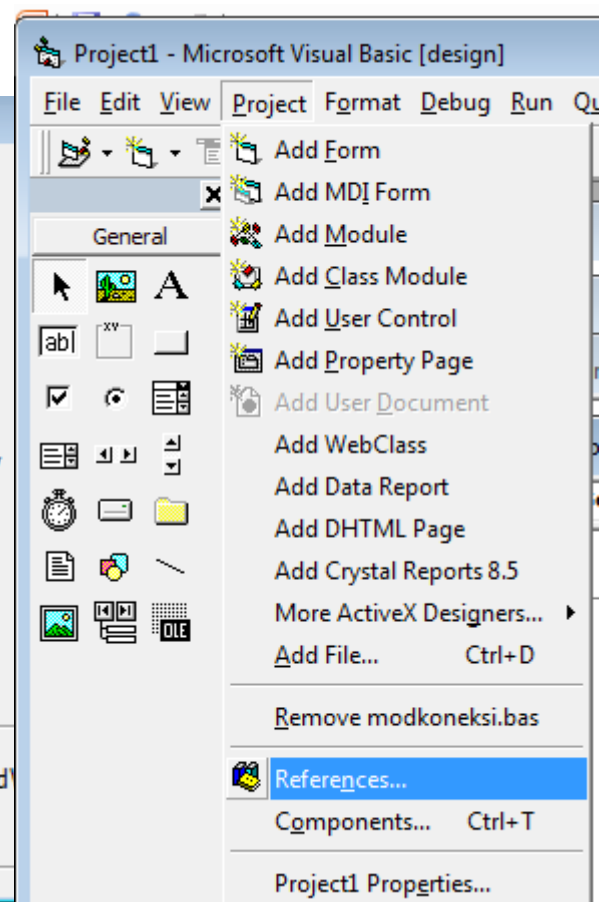
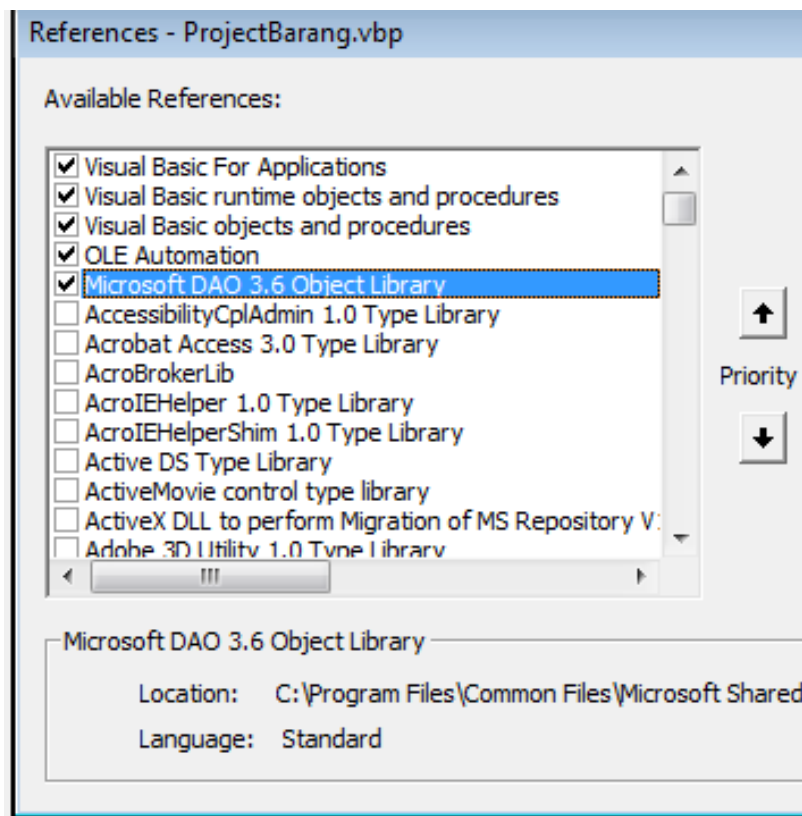
## a. Tabel Pengguna

Tabel pengguna adalah table yang digunakan sebagai penyimpanan data data pengguna. Berikut struktur table user penjelasanya



## Koneksi Ke Ms. Acces (Database)

- Aktifkan Rerences terlebih dahulu
- Ceklist : **Microsoft DAO 3.6 Object Library**
- Klik OK



## ➤ Rancangan Form Pengguna :

Form Pengguna

### FORM DATA PENGGUNA

**Input Data**

ID Pengguna

Nama Lengkap

Password

Ulangi Password

Tipe Pengguna

Tambah Simpan Pecarian Hapus Edit Batal


Dim db As Database  
Dim tbl As Recordset

---

```
Sub Koneksiakses()  
Set db = OpenDatabase(App.Path + "\penjualandb.mdb")  
Set tbl = db.OpenRecordset("tpengguna", dbOpenDynaset)  
End Sub
```

```
Sub NonAktif()  
Frame1.Enabled = False  
cmdsimpan.Enabled = False  
cmdcari.Enabled = False  
cmdhapus.Enabled = False  
cmdedit.Enabled = False  
End Sub
```

```
Sub Aktif()  
Frame1.Enabled = True  
cmdsimpan.Enabled = True  
cmdcari.Enabled = True  
cmdhapus.Enabled = True  
cmdedit.Enabled = True  
txtid.SetFocus
```

End Sub

```
Private Sub cmdtambah_Click()  
    Call Aktif  
    cmdbatal.Caption = "Batal"  
End Sub
```

```
Private Sub Form_Load()  
    Call Koneksiakses  
    Call NonAktif  
    Call TampilGrid  
    pengguna.Top = 800  
    pengguna.Left = 0  
End Sub
```

```
Private Sub cmdbatal_Click()  
    If cmdbatal.Caption = "Batal" Then  
        Call Bersih  
        Call NonAktif  
        cmdbatal.Caption = "Tutup"  
    Else  
        Unload Me  
    End If  
End Sub
```

```
Private Sub cmdcari_Click()  
    Dim cari As String  
    Dim tanya As String  
    tanya = InputBox("Masukan ID Pengguna")  
    cari = "idpengguna=" & tanya & ""  
    With tbl  
        .FindFirst cari  
        If tbl.NoMatch Then  
            MsgBox "ID Tidak ditemukan", vbCritical, "eror"  
        Else  
            MsgBox "ID Pengguna Ditemukan", vbInformation, "OK"  
            txtid.Text = tbl.Fields(0)  
            txtnama.Text = tbl.Fields(1)  
            txtpass.Text = tbl.Fields(2)  
            txtulangipass.Text = tbl.Fields(3)  
            cbotipe.Text = tbl.Fields(4)  
  
        End If  
    End With
```

End Sub

Sub Bersih()

txtid.Text = ""

txtnama.Text = ""

txtpass.Text = ""

txtulangipass.Text = ""

cbotipe.Text = ""

End Sub

Private Sub cmdsimpan\_Click()

If txtid.Text = "" Then

    MsgBox "ID Pengguna Masih Kosong", vbExclamation, "Warning"

ElseIf txtpass.Text <> txtulangipass.Text Then

    MsgBox "Password Tidak Sama Dengan Ulangi Password", \_  
        vbCritical, "Error"

    txtulangipass.Text = ""

Else

    With tbl

        .AddNew

        .Fields!idpengguna = txtid.Text

        .Fields!nama = txtnama.Text

        .Fields!Password = txtpass.Text

        .Fields!ulangipass = txtulangipass.Text

        .Fields!tipe = cbotipe.Text

    .Update

    MsgBox "Berhasil Disimpan", vbInformation, "Sukses"

    Call TampilGrid

    Call Bersih

End With

End If

End Sub

Sub JudulGrid()

With GridPengguna

GridPengguna.Cols = 6

.RowHeightMin = 300

.Col = 0

.Row = 0

.Text = "No."

.CellFontBold = True

.ColWidth(0) = 400

.AllowUserResizing = flexResizeColumns

.CellAlignment = flexAlignCenterCenter

```
.Col = 1
.Row = 0
.Text = "ID Pengguna"
.CellFontBold = True
.ColWidth(1) = 1200
.AllowUserResizing = flexResizeColumns
.CellAlignment = flexAlignCenterCenter
```

```
.Col = 2
.Row = 0
.Text = "Nama Lengkap"
.CellFontBold = True
.ColWidth(2) = 1500
.AllowUserResizing = flexResizeColumns
.CellAlignment = flexAlignCenterCenter
```

```
.Col = 3
.Row = 0
.Text = "Password"
.CellFontBold = True
.ColWidth(3) = 1400
.AllowUserResizing = flexResizeColumns
.CellAlignment = flexAlignCenterCenter
```

```
.Col = 4
.Row = 0
.Text = "Ulangi Pass"
.CellFontBold = True
.ColWidth(4) = 1600
.AllowUserResizing = flexResizeColumns
.CellAlignment = flexAlignCenterCenter
```

```
.Col = 5
.Row = 0
.Text = "Tipe"
.CellFontBold = True
.ColWidth(5) = 1300
.AllowUserResizing = flexResizeColumns
.CellAlignment = flexAlignCenterCenter
End With
End Sub
```

```
Sub TampilGrid()
Dim Baris As Integer
```



```

GridPegguna.Clear
Call JudulGrid
GridPegguna.Rows = 2
Baris = 0
If tbl.BOF Then
    Beep
Exit Sub
Else
With tbl
.MoveFirst
Do While Not .EOF
On Error Resume Next
Baris = Baris + 1
GridPegguna.Rows = Baris + 1
GridPegguna.TextMatrix(Baris, 0) = Baris
GridPegguna.TextMatrix(Baris, 1) = !idpegguna
GridPegguna.TextMatrix(Baris, 2) = !nama
GridPegguna.TextMatrix(Baris, 3) = !Password
GridPegguna.TextMatrix(Baris, 4) = !ulangipass
GridPegguna.TextMatrix(Baris, 5) = !tipe
.MoveNext
Loop
End With
End If
End Sub

Private Sub cmdedit_Click()
With tbl
.Edit
.Fields!idpegguna = txtid.Text
.Fields!nama = txtnama.Text
.Fields!Password = txtpass.Text
.Fields!ulangipass = txtulangipass.Text
.Fields!tipe = cbotipe.Text
.Update
MsgBox "Berhasil DiEdit", vbInformation, "Sukses"
Call TampilGrid
Call Bersih
End With
End Sub

Private Sub cmdhapus_Click()
Dim hapus As String
If txtid.Text = "" Then

```

```

    MsgBox "Lakukan Pencarian IDPengguna", vbExclamation, "Warning"
Else
hapus = MsgBox("Yakin Akan Dihapus.?", vbYesNo + vbExclamation, "Hapus")
If hapus = vbYes Then
tbl.Delete
Call Bersih
Call TampilGrid
Else
Call Bersih
End If
End If
End Sub

```

### Tugas :

1. Buat inputan tidak aktif saat melakukan pengeditan dan penghapusan
2. Saat diklik tombol Edit inputan aktif
3. Tombol edit menjadi update dan apabila diklik update data akan berubah.

## Login Sistem

```

Dim db As Database
Dim tbl As Recordset

```

```

Sub Koneksiakses()
Set db = OpenDatabase(App.Path + "\penjualandb.mdb")
Set tbl = db.OpenRecordset("tpengguna", dbOpenDynaset)
End Sub

```

```

Private Sub cmdbatal_Click()
If cmdbatal.Caption = "Batal" Then
    txtid.Text = ""

```

```

    txtpass.Text = ""
    cbotipe.Text = ""
    cmdbatal.Caption = "Tutup"
Else
    Unload Me
End If
End Sub

Private Sub cmdlogin_Click()
If txtid.Text = "" Or txtpass.Text = "" Or cbotipe.Text = "" Then
MsgBox "Input Login Dengan Lengkap", vbExclamation, "login"
Else
tbl.FindFirst "idpengguna=" & txtid.Text & ""
If tbl.NoMatch Then
    MsgBox "Cek Username dan Password", vbCritical, "error"
    txtid.Text = ""
    txtpass.Text = ""
    cbotipe.Text = ""
Else
    If txtid.Text = tbl.Fields(0) And txtpass.Text = tbl.Fields(2) And cbotipe.Text = tbl.Fields(4)
Then
        MsgBox "Username dan Password Benar", vbInformation, "Sukses"
        menuutama.Show
        Unload Me
    Else
        MsgBox "Ada Kesalahan dalam Login", vbExclamation, "warning"
        txtid.Text = ""
        txtpass.Text = ""
        cbotipe.Text = ""
    End If
End If
End If
End Sub

Private Sub Form_Load()
Call Koneksiakses
End Sub

```

### Tugas :

1. Tampilkan nama lengkap pada menuutama
2. Buatlah Hak Akses berdasarkan tipe pengguna
  - a. Apabila tipe yang dipilih **operator** maka hanya bisa melakukan penginputan data pengguna, barang dan pelanggan
  - b. Apabila tipe yang dipilih **Admin** bisa melakukan semuanya.

⇒ Buatlah **Form Barang** dan **Form Pelanggan** seperti rancangan dibawah ini lakukan penyimpanan pencarian, penghapusan dan pengeditan data.

### Form Barang

Form Persediaan Barang ::

## Persediaan Barang

Input Persediaan Barang

Kode Barang

Nama Barang

Harga Barang

Stok



Tambah Simpan Pecarian Hapus Edit Batal

Field Name	Data Type
kodebrg	Text
namabrg	Text
harga	Currency
stok	Number

### Form Pelanggan

Form Pelanggan

## Data Pelanggan

Input Data Pelanggan

Kode Pelanggan

Nama Pelanggan

Alamat

Telpon

Tambah

Simpan

Pecarian

Hapus

Edit

Batal



Field Name	Data Type
kodeplg	Text
namaplg	Text
alamat	Text
telpon	Text

# FORM TRANSAKSI PENJUALAN

The screenshot shows a Windows-style application window titled "Form Transaksi Penjualan". The window contains a form with the following fields and controls:

- No. Faktur: Text input field
- Tanggal Penjualan: Date input field
- Kode Pelanggan: Dropdown menu
- Nama Pelanggan: Text input field
- Kode Barang: Text input field
- Nama Barang: Text input field
- Harga: Text input field
- Jumlah: Text input field
- Stok: Text input field
- Tambah, Simpan, Batal: Action buttons
- Total Harga: Label and text input field

**TABEL : penjualan**

Field Name	Data Type
nofaktur	Text
tgltransaksi	Date/Time
kodeplg	Text
namaplg	Text
kodebrg	Text
namabrg	Text
harga	Currency
jumlah	Number
total	Currency

Dim db As Database

Dim tblbarang As Recordset

Dim tblpelanggan As Recordset

Dim tblpenjualan As Recordset

```

Sub Koneksiakses()
Set db = OpenDatabase(App.Path + "\penjualandb.mdb")
Set tblbarang = db.OpenRecordset("barang", dbOpenDynaset)
Set tblpelanggan = db.OpenRecordset("pelanggan", dbOpenDynaset)
Set tblpenjualan = db.OpenRecordset("penjualan", dbOpenDynaset)
End Sub

```

```

Private Sub cbokodeplg_Click()
tblpelanggan.FindFirst "kodeplg=" & cbokodeplg.Text & ""
If tblpelanggan.NoMatch Then
    cbokodeplg.Clear
Else
    txtnamaplg.Text = tblpelanggan.Fields(1)
End If
txtkode.SetFocus
End Sub

```

```

Sub KurangiStok()
tblbarang.FindFirst "kodebrg=" & txtkode.Text & ""
With tblbarang
    .Edit
    .Fields(3) = .Fields(3) - txtjumlah.Text
    .Update
End With
End Sub

```

```

Private Sub CmdBatal_Click()
If cmdbatal.Caption = "Batal" Then
Call Bersih
Call NonAktif
cmdbatal.Caption = "Tutup"
Else
Unload Me
End If
End Sub

```

```

Private Sub Cmdsimpan_Click()
With tblpenjualan
    .AddNew
    .Fields(0) = txtnofaktur.Text
    .Fields(1) = txttgl.Text
    .Fields(2) = cbokodeplg.Text
    .Fields(3) = txtnamaplg.Text
    .Fields(4) = txtkode.Text
    .Fields(5) = txtbarang.Text

```

```

.Fields(6) = txtharga.Text
.Fields(7) = txtjumlah.Text
.Fields(8) = txttotal.Text
.Update
MsgBox "Berhasil Disimpan", vbInformation, "SUKSES"
Call KurangiStok
End With
End Sub

Private Sub cmdtambah_Click()
Call Aktif
End Sub

Private Sub Form_Load()
Call Koneksiakses
Call KodePelanggan
Call NonAktif
txttgl.Text = Format(Now, "dd / mm / yyyy")
End Sub

Sub KodePelanggan()
With tblpelanggan
Do Until .EOF
cbokodeplg.AddItem .Fields(0)
.MoveNext
Loop
.MoveFirst
End With
End Sub

Private Sub txtjumlah_Change()
On Error Resume Next
txttotal.Text = txtjumlah.Text * txtharga.Text
txttotal.Text = Format(txttotal.Text, "#,##0")
End Sub

Private Sub txtkode_KeyPress(KeyAscii As Integer)
If KeyAscii = 13 Then
tblbarang.FindFirst "kodebrg=" & txtkode.Text & ""
If tblbarang.NoMatch Then
MsgBox "Kode Tidak Ditemukan", vbExclamation, "Pesan"
txtkode.Text = ""
txtbarang.Text = ""
txtharga.Text = ""

```

```

Else
    txtbarang.Text = tblbarang.Fields(1)
    txtharga.Text = tblbarang.Fields(2)
    lblstok.Caption = tblbarang.Fields(3)
End If
txtharga.Text = Format(txtharga.Text, "#,##0")
txtjumlah.SetFocus
End If
End Sub
Sub Bersih()
'Buat kode sub bersih
End Sub

```

```

Sub NonAktif()
'nonaktifkan semua objek
'kecuali tombol tambah dan batal
End Sub

```

```

Sub Aktif()
'Aktifkan semua objek
End Sub

```

### Tugas!

- Buat peringatan apabila data tidak diisi dengan lengkap
- Data tidak dapat tersimpan apabila stok tidak mencukupi
- Tampilkan data penjualan pada GridPenjualan

### Laporan :

<b>Laporan Data Persediaan Barang</b>			
<b>Kode Baran</b>	<b>Nama Barang</b>	<b>Harga</b>	<b>Stok</b>
B001	Monitor	Rp. 900,000	8
B002	Printer	Rp. 1,500,000	10
B003	MotherBoard	Rp. 2,300,000	2

Jambi, 11-April-2019

Bag. Admin



Panggil laporan pada MenuUtama di Sub Menu Laporan Barang.

```
Private Sub mnulapbarang_Click()  
    crLaporan.ReportFileName = App.Path + "\LaporanBarang.rpt"  
    crLaporan.DiscardSavedData = True  
    crLaporan.WindowState = crptMaximized  
    crLaporan.Action = 1  
End Sub
```

**Buatlah laporan untuk :**

1. Laporan Pengguna
2. Laporan Pelanggan/Konsumen
3. Laporan Penjualan
4. Laporan Pembelian